

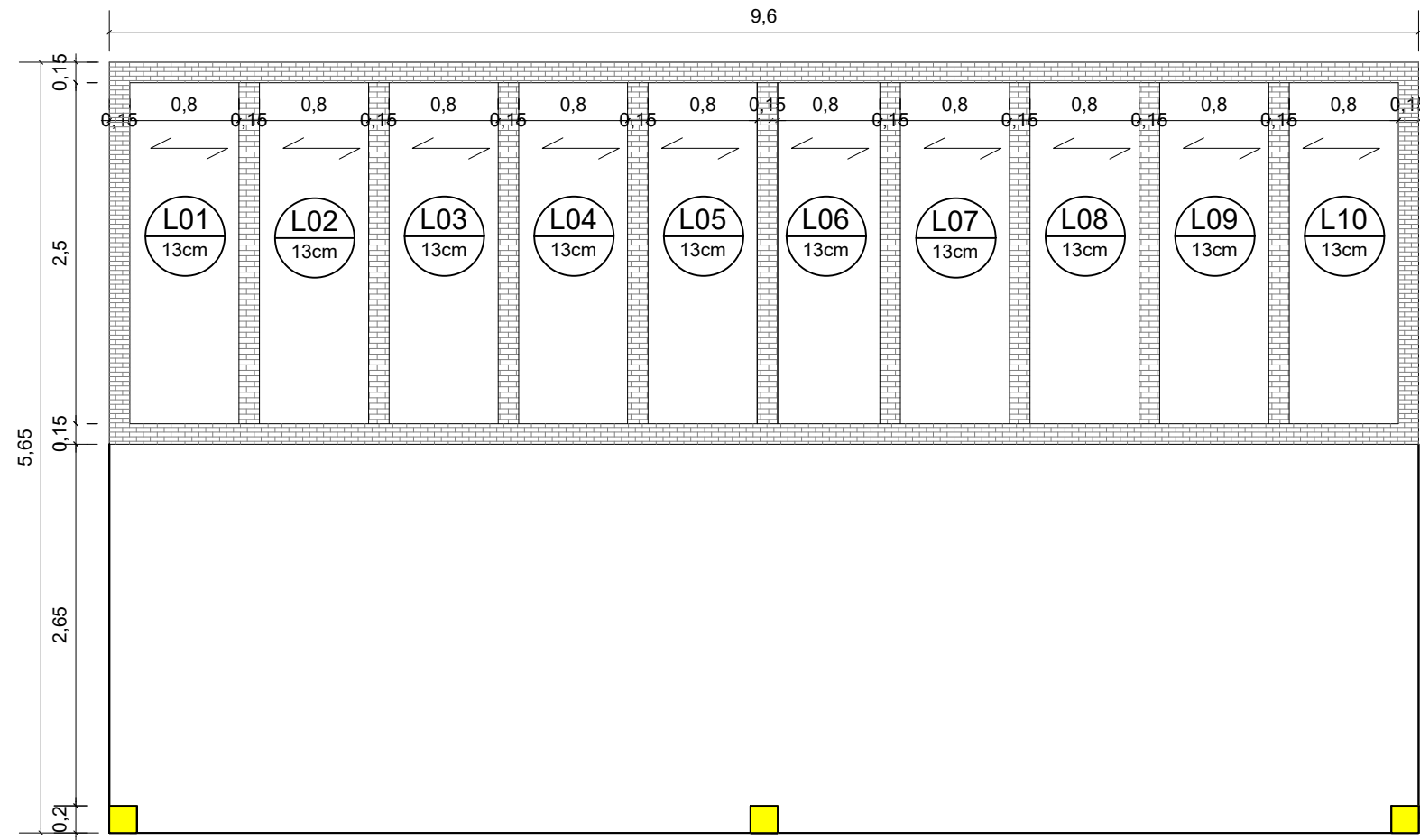
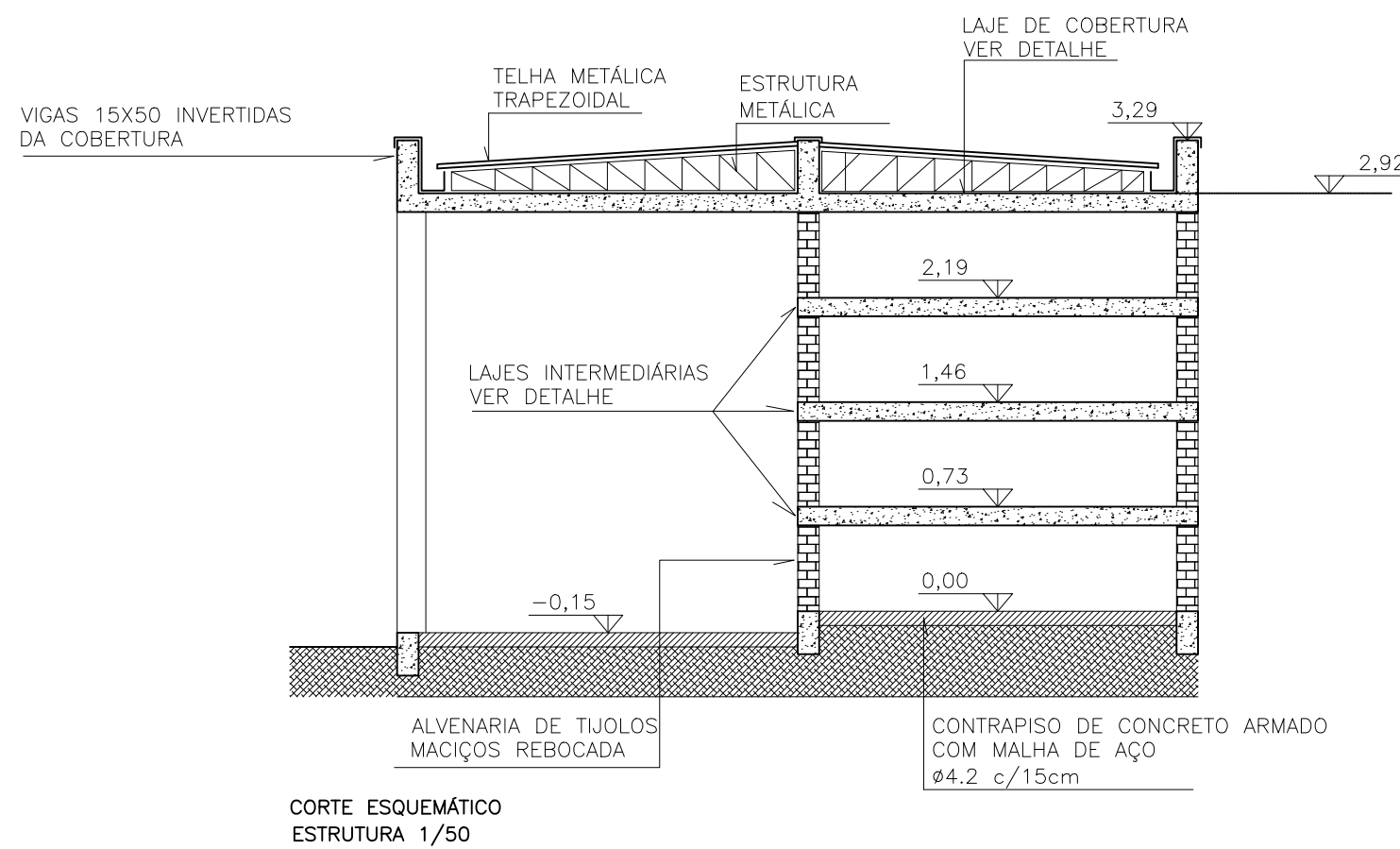
FUNDAÇÕES – BALDRAME 1/50

FORMAS – INTERMEDIARIOS (3 VEZES)

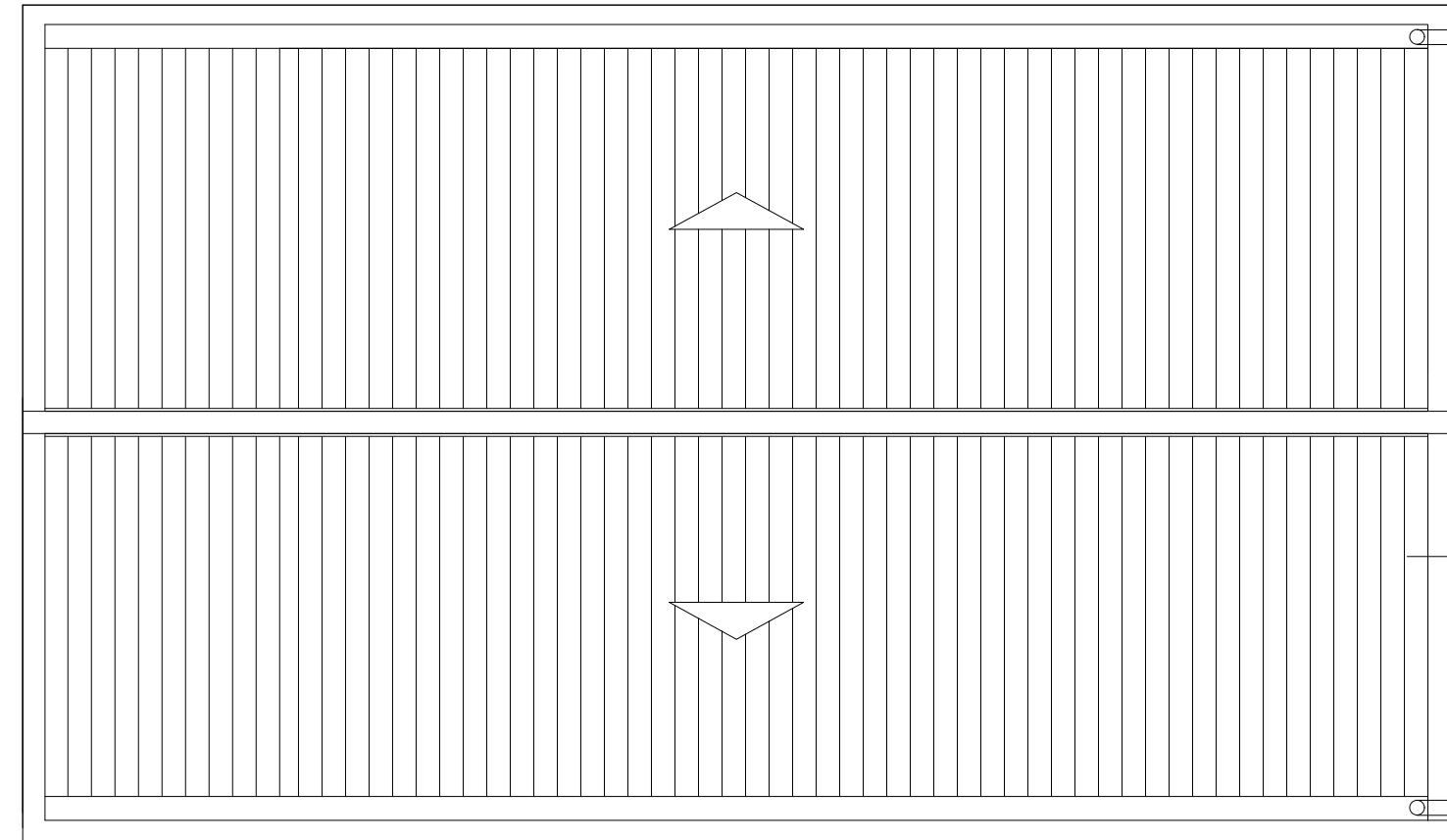
NIVEL: 0,75 / 1,50 / 2,25

- VIGAS REBAIXADAS EM 15cm
- ALVENARIA PORTANTE SOBRE CONTRAPISO ARMADO
- PONTO DE FUNDAÇÃO: ESTACA + BLOCO 50x50cm

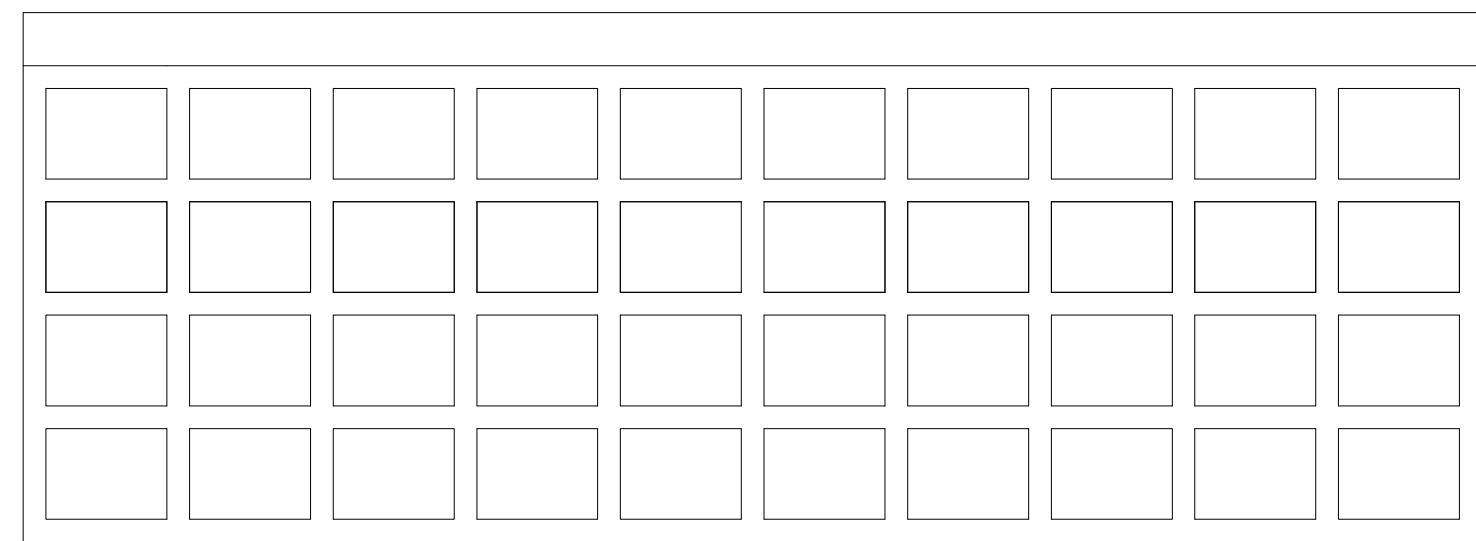
OBSERVAÇÕES:
1) Executar contrapiso armado de 10cm, armado com malha Ø4,2mm 15x15cm em toda a obra antes de iniciar as alvenarias



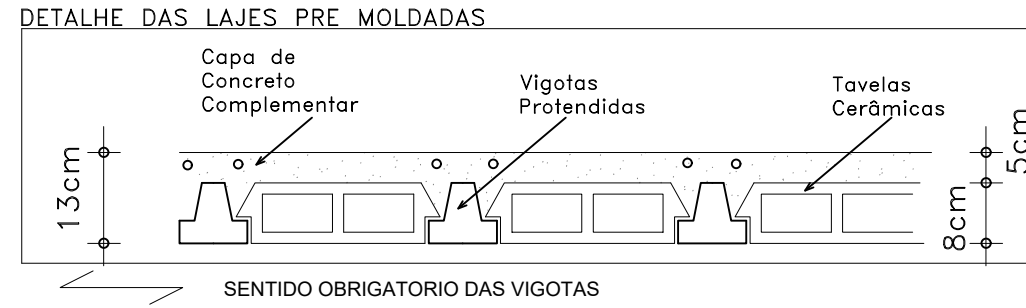
ALVENARIA 1/50



COBERTURA 1/50

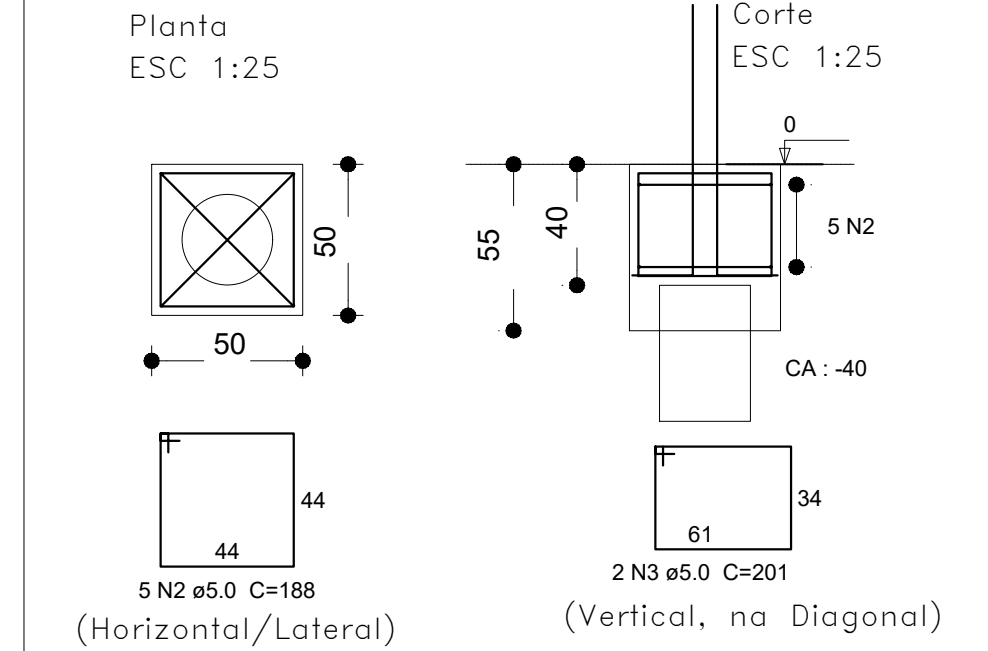


FACHADA ESCALA 1/50



OBS.: A CAPA DE CONCRETO COMPLEMENTAR DEVERÁ CONTER MALHA DE AÇO Ø4,2 A CADA 15cm

ARMAÇÃO DOS BLOCOS DE COROAMENTO BLOCOS DE 1 ESTACA DE 20cm



–PILARES 01 A 12 SÃO APENAS DE FUNDAÇÕES (ESTACAS Ø=25cm CONFORME DETALHE) MORRENDO NAS VIGAS DO TERREO)

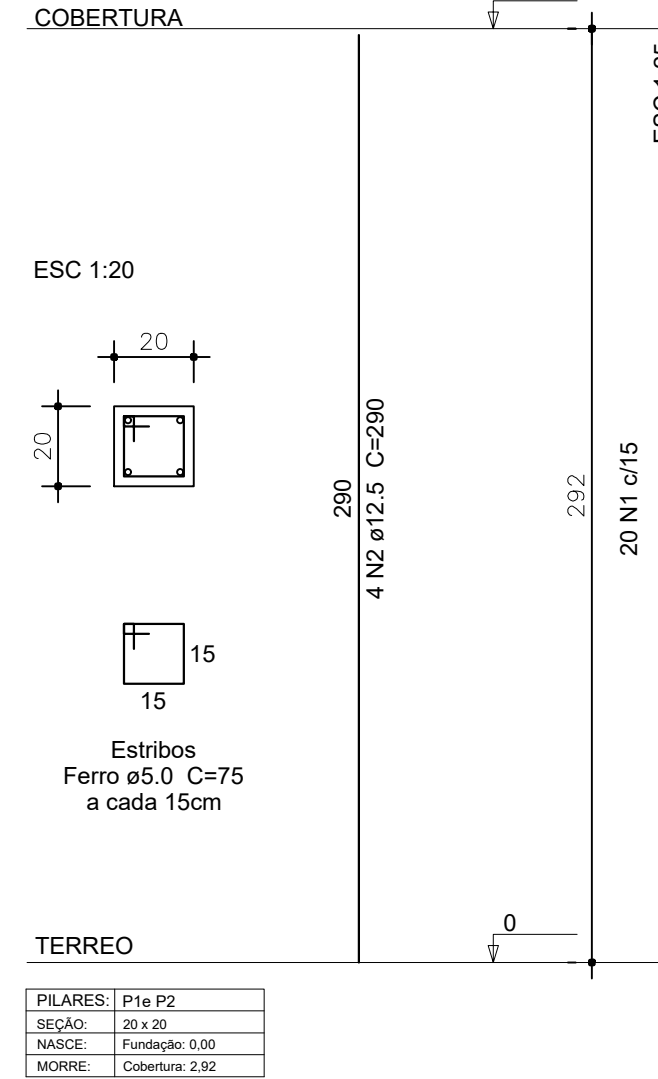
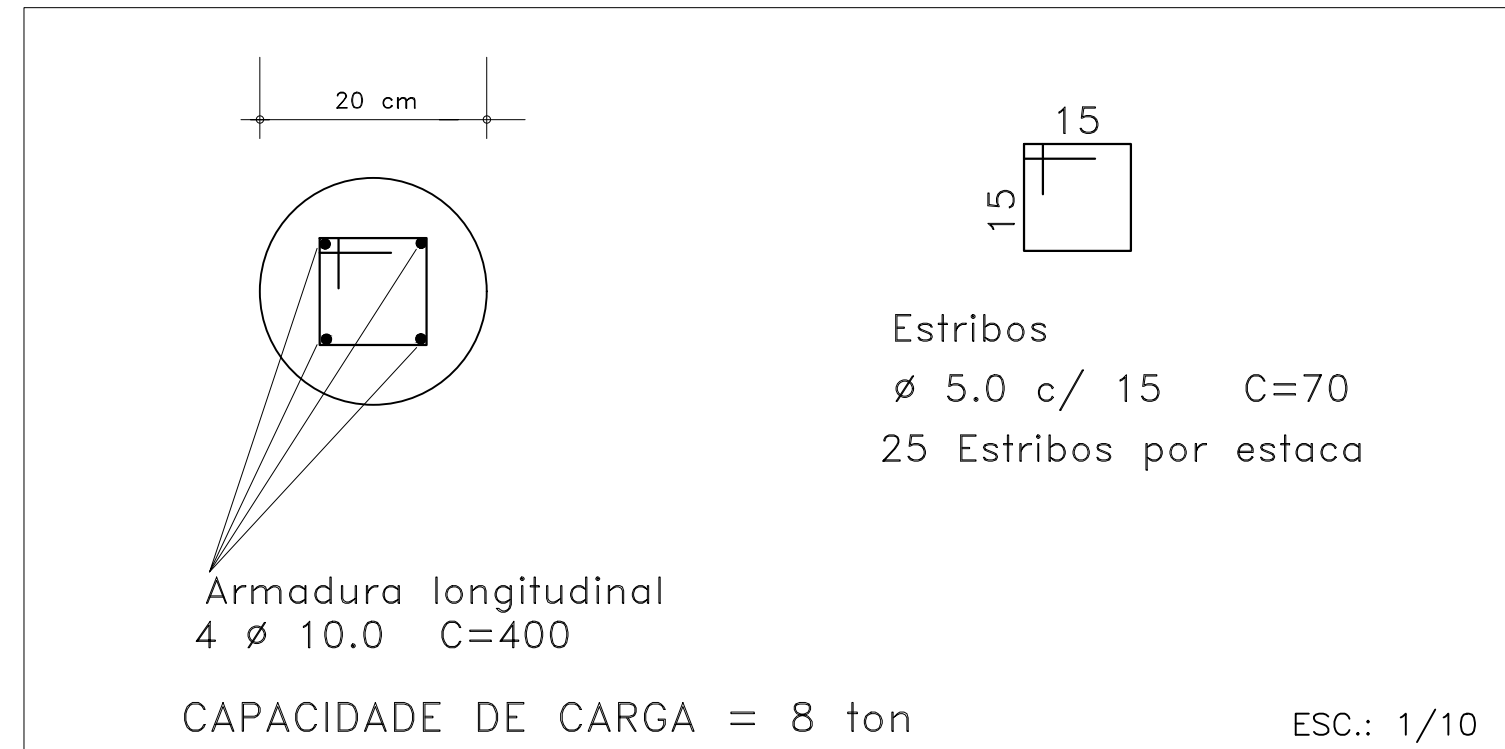
–AS VIGAS DO TERREO TERÃO TODAS 15X30, ARMADAS CONFORME DETALHAMENTO

–OBSERVAR NECESSIDADE DE DEIXAR JUNTA DE DILATAÇÃO COM RELAÇÃO AO PRÉDIO EXISTENTE

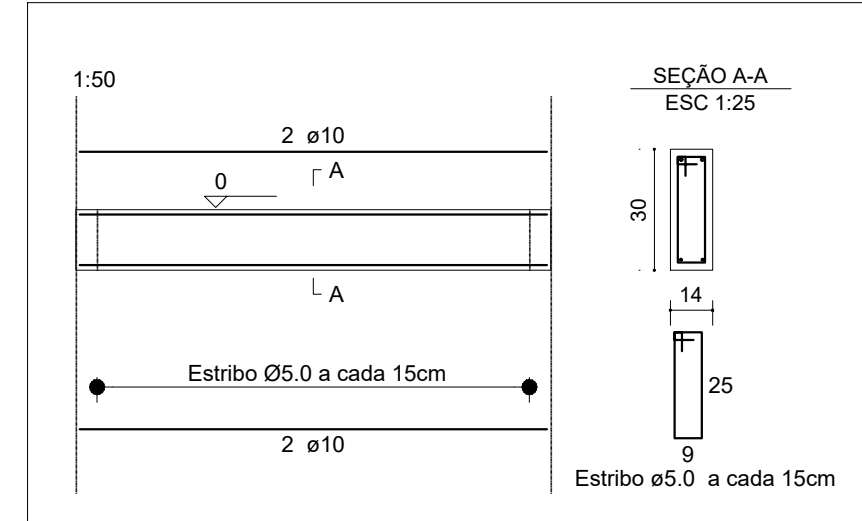
APÓS AS VIGAS EXECUTADAS, EXECUTAR NO INTERIOR DO QUADRO DA OBRA:

1)ATERRO COMPACTADO COM MATERIAL DE BOA QUALIDADE
2)LASTRO DE BRITA 01,COM 8cm DE ESPESURA
3)CONTRAPISO DE CONCRETO FOX 20MPa COM 7CM DE ESPESURA ARMADO COM MALHA DE AÇO 4,2 15X15cm

ARMAÇÃO DAS ESTACAS TIPO BROCA (MICRO ESTACAS)



ARMAÇÃO DAS VIGAS DO BALDRAME



PREFEITURA MUNICIPAL DE TRÊS COROAS

Av. João Correia, 380 - Três Coroas/RS
email: arquitetura@pmtcoroas.com.br

PROJETO: 40 GALERIAS DO CEMITERIO MUNICIPAL

ENDEREÇO: Rua Bom Jesus - Centro - Três Coroas

ÁREA TOTAL A CONSTRUIR: 53,55 m²

PROJETO

PROJETO:

PREFEITURA MUNICIPAL TRÊS COROAS:

Responsável Técnico

Responsável

DATA: JULHO 2023

PRANCHA:

Escala:1:250

02/02