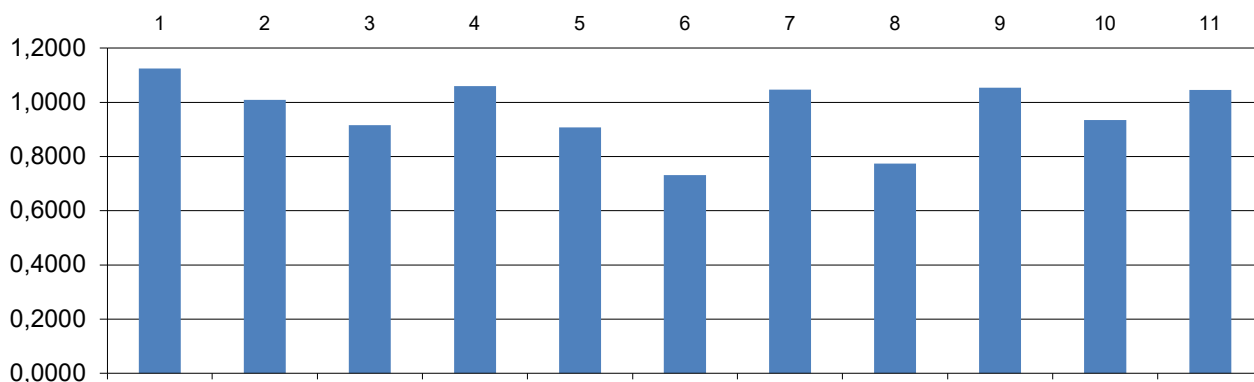


# REUNIÃO CONSELHO MUNICIPAL DE PREVIDÊNCIA

## DEMONSTRAÇÃO RENDIMENTO DAS APLICAÇÕES RPPS

BANCO	INICIAL	APLICAÇÃO	RESGATE	SALDO FINAL	RENDIMENTOS	RENTABILIDADE*
BANRISUL SOBERANO	6.282.019,66	0,00	707.151,52	5.638.320,11	63.451,97	1,1254
BANRISUL FOCO IRF M1	16.994.795,15	747.000,00	0,00	17.922.766,11	180.970,96	1,0097
BANRISUL IDKA 2A	5.544.921,29	0,00	0,00	5.596.182,76	51.261,47	0,9160
CEF FI BRASIL IRF M1	24.236.654,17	0,00	0,00	24.496.310,48	259.656,31	1,0600
CEF FI BRASIL IDKA 2A RF	7.897.046,40	0,00	0,00	7.969.397,61	72.351,21	0,9079
CEF FI BRASIL IMA-B 5+	2.067.110,10	0,00	0,00	2.082.358,35	15.248,25	0,7323
BB IRFM-1	20.337.215,36	0,00	0,00	20.552.490,75	215.275,39	1,0474
BB IRF-M	1.339.620,14	0,00	0,00	1.350.065,13	10.444,99	0,7737
BB PREV RF PERFIL	4.633.116,88	0,00	0,00	4.682.437,91	49.321,03	1,0533
BB PREV RF IDKA 2	6.176.483,15	0,00	0,00	6.234.746,09	58.262,94	0,9345
BB PREV XXI	3.326.382,44	0,00	0,00	3.361.553,16	35.170,72	1,0463
	<b>98.835.364,74</b>	<b>747.000,00</b>	<b>707.151,52</b>	<b>99.886.628,46</b>	<b>1.011.415,24</b>	

### RENTABILIDADE NO MÊS DE JULHO DE 2023



### SALDO FINANCEIRO EM 31 DE JULHO DE 2023.

BANRISUL SOBERANO	5.638.320,11
BANRISUL FOCO IRF M1	17.922.766,11
BANRISUL IDKA 2A	5.596.182,76
BANRISUL MOV	1.966,74
CEF FI BRASIL IRF M1	24.496.310,48
CEF FI BRASIL IDKA 2A RF	7.969.397,61
CEF FI BRASIL IMA-B 5+	2.082.358,35
CEF MOV.	0,00
BB IRFM-1	20.552.490,75
BB IRF-M	1.350.065,13
BB PREV RF PERFIL	4.682.437,91
BB PREV RF IDKA 2	6.234.746,09
BB PREV XXI	3.361.553,16
BANCO DO BRASIL MOV.	0,00

**TOTAL**

**99.888.595,20**

Obs1: Extratos bancários encontram-se à disposição no Setor de Contabilidade.

TRES COROAS, 15 DE AGOSTO 2023.