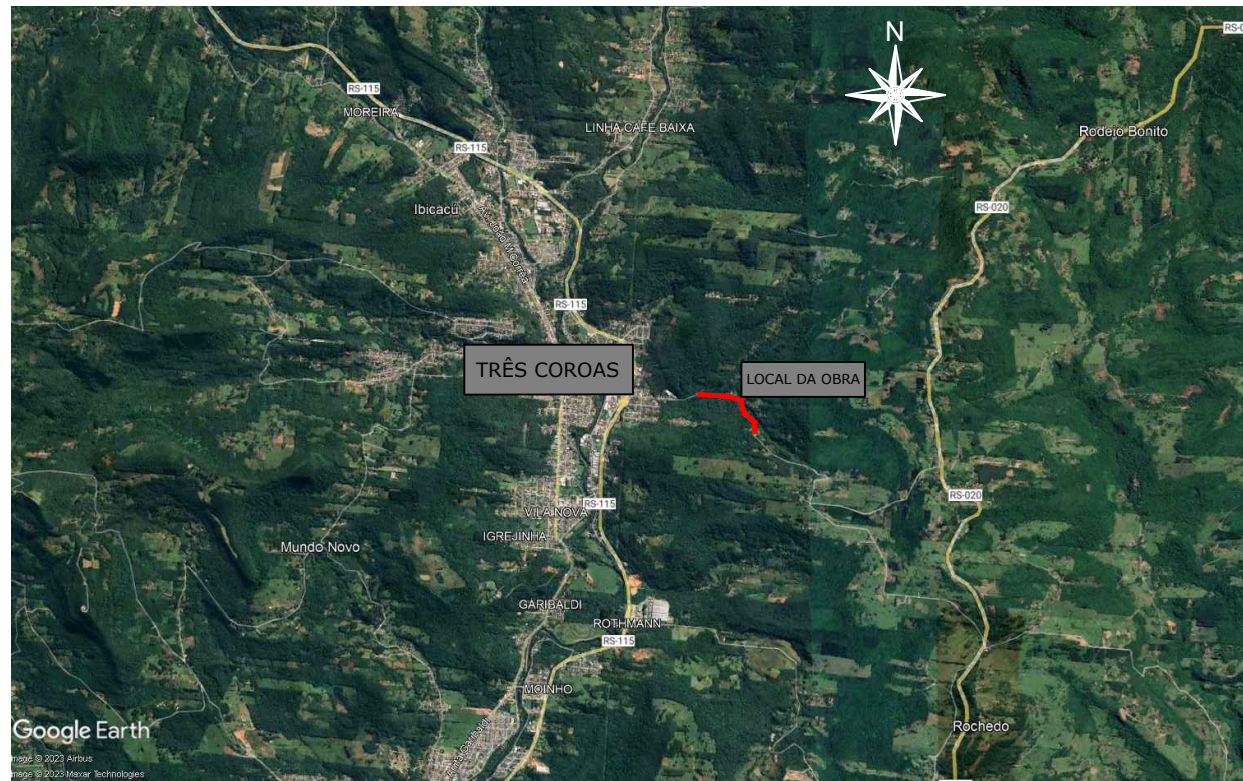
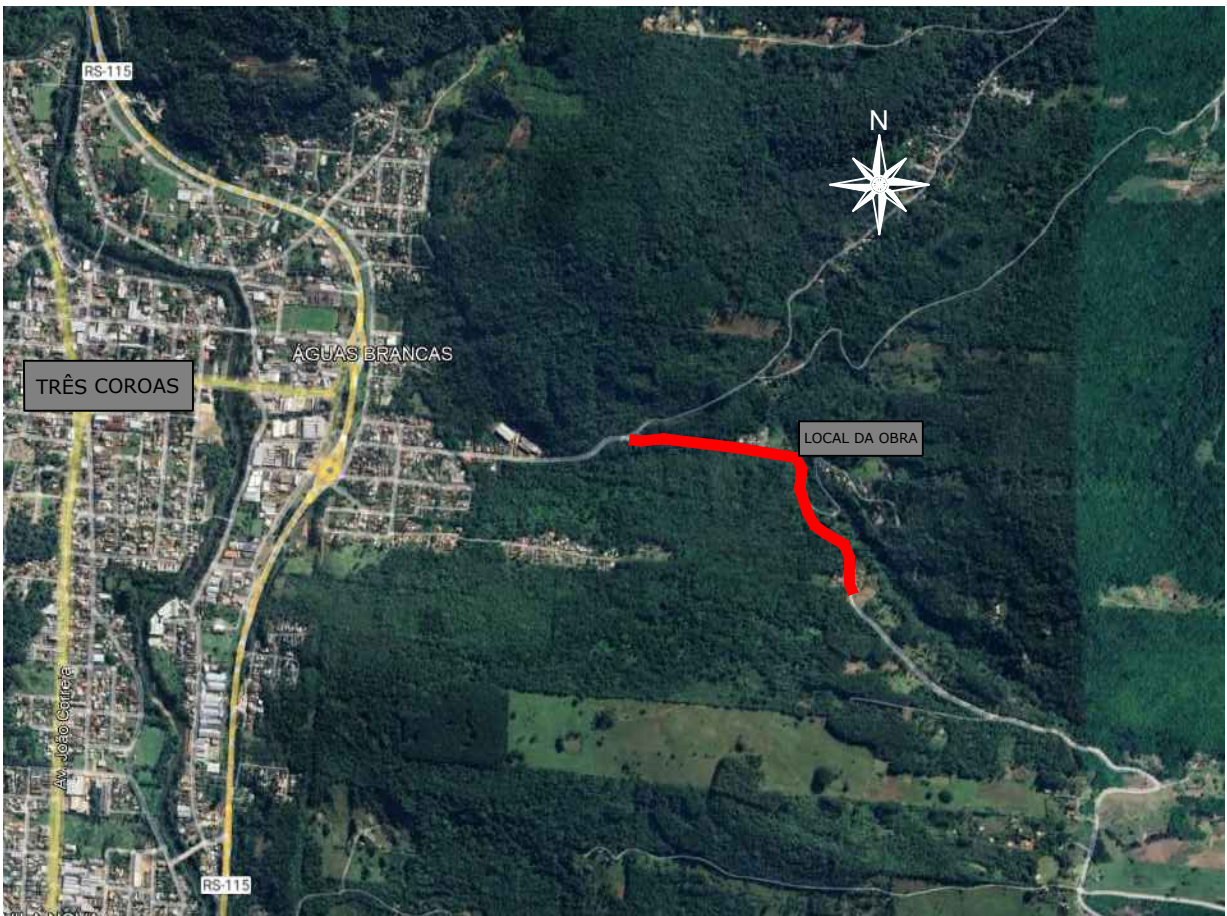


MAPA DE SITUAÇÃO E LOCALIZAÇÃO

RUA DONATO VALENTINI

TRÊS COROAS/RS



RUA DONATO VALENTINI

LAT.: 29°31'5.33"S  
LONG.: 50°45'22.99"O

TÍTULO: MAPA DE SITUAÇÃO E LOCALIZAÇÃO		PRANCHA: ML-1
CLIENTE: MUNICÍPIO DE TRÊS COROAS	OBRA:	Pavimentação, Capeamento e Drenagem
	LOCAL:	Rua Donato Valentini Município de Três Coroas/RS
RESPONSÁVEL TÉCNICO: _____	ÁREA TOTAL:	ESCALA: S/Escala
	7.694,20m²	DATA: NOV./2023